

Manual de configuração da rede Wi-Fi UNIPAM para o Microsoft Windows 7¹

Informações importantes

Para acessar a rede sem fios do UNIPAM é necessário ler todas as informações do Portal Wi-Fi UNIPAM^[2]. Sem as informações daquele portal não será possível acessar a rede, mesmo após ela ser configurada. Fique atento para as condições de uso apresentadas na área de Inscrições e para as informações complementares da área de Configurações.

1. Observe a Figura 1 para acessar a tela de configuração de redes sem fio do Windows 7. Clique na opção "Abrir a Central de Rede e Compartilhamento".

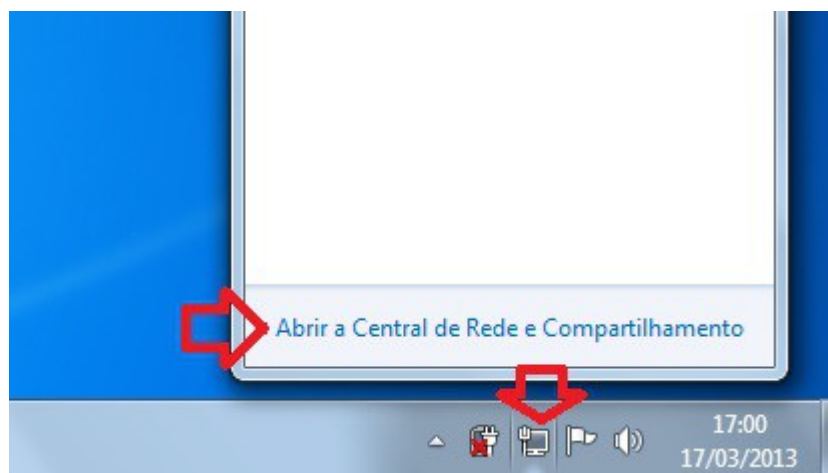


Figura 1: abrir a Central de Rede e Compartilhamento.

¹ Revisão 2

² <http://wifi.unipam.edu.br>

2. Na próxima tela, conforme mostra a Figura 2, clique na opção "Gerenciar redes sem fio".

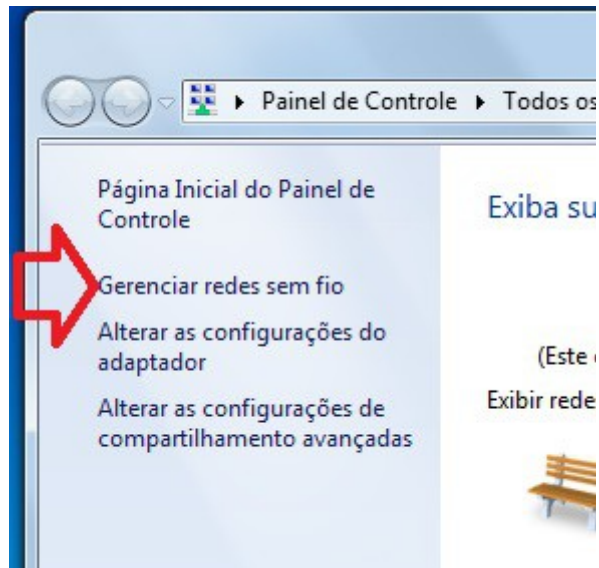


Figura 2: gerenciar redes sem fio.

3. Na próxima tela, conforme se observa na Figura 3, clique na opção "Adicionar".

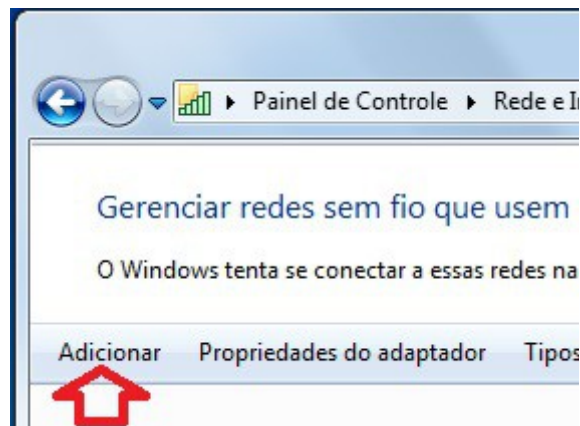


Figura 3: adicionar uma nova rede.

4. A seguir, observando a Figura 4, escolha a opção "Criar um perfil de rede manualmente".

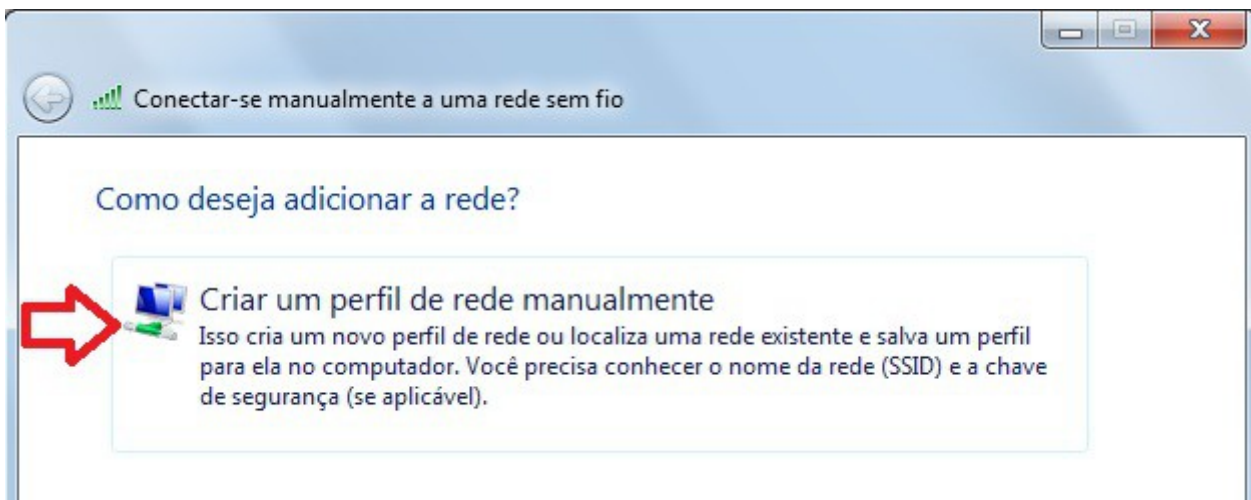


Figura 4: configurar um perfil de rede manualmente.

5. Na próxima etapa, observando a Figura 5, você vai inserir os dados da rede Wi-Fi UNIPAM.

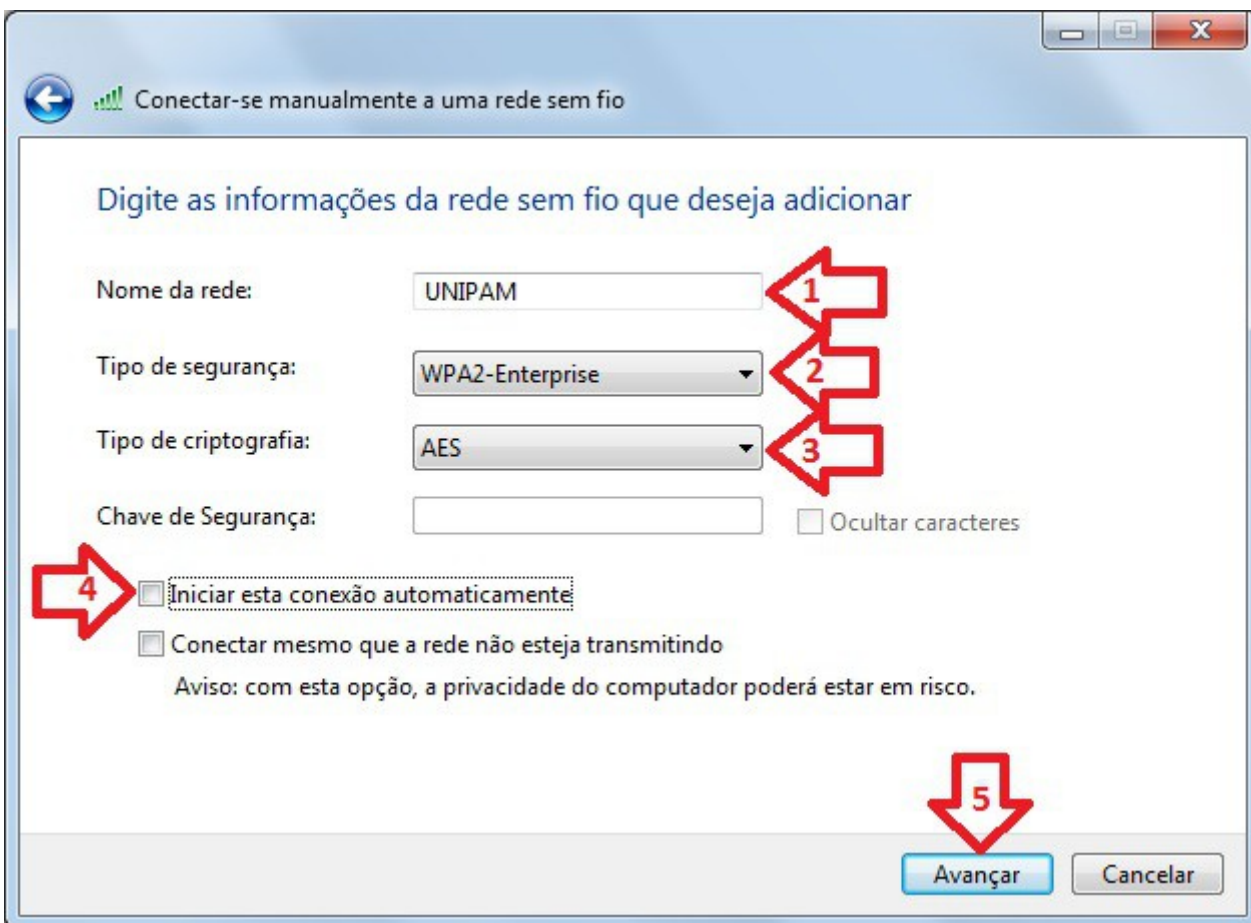


Figura 5: inserindo as informações da rede Wi-Fi UNIPAM.

6. Na próxima tela, como mostra a Figura 6, você observará que a rede já foi criada. Nas próximas etapas você vai ajustar as configurações gravadas.

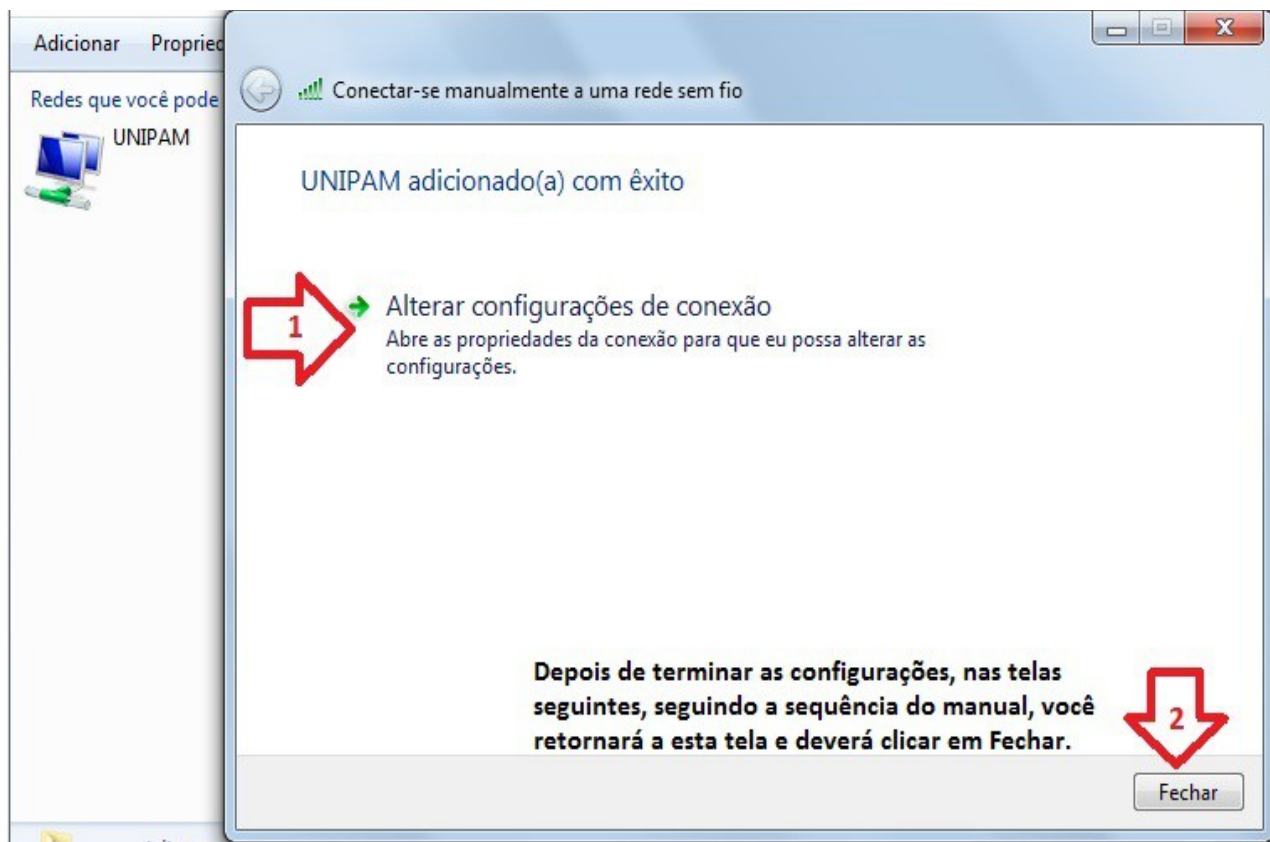


Figura 6: alterar as configurações da conexão.

7. Na Figura 7, observe atentamente a seqüência das opções que deverão ser selecionadas. As opções 3 e 4 levarão a novas telas de configuração. Fique atento.



Figura 7:propriedades de segurança da rede Wi-Fi UNIPAM.

8. Seguindo a sequência, observe a Figura 8 e faça os ajustes indicados. Fique atento para a ordem de seleção das opções e para as novas telas que serão exibidas.

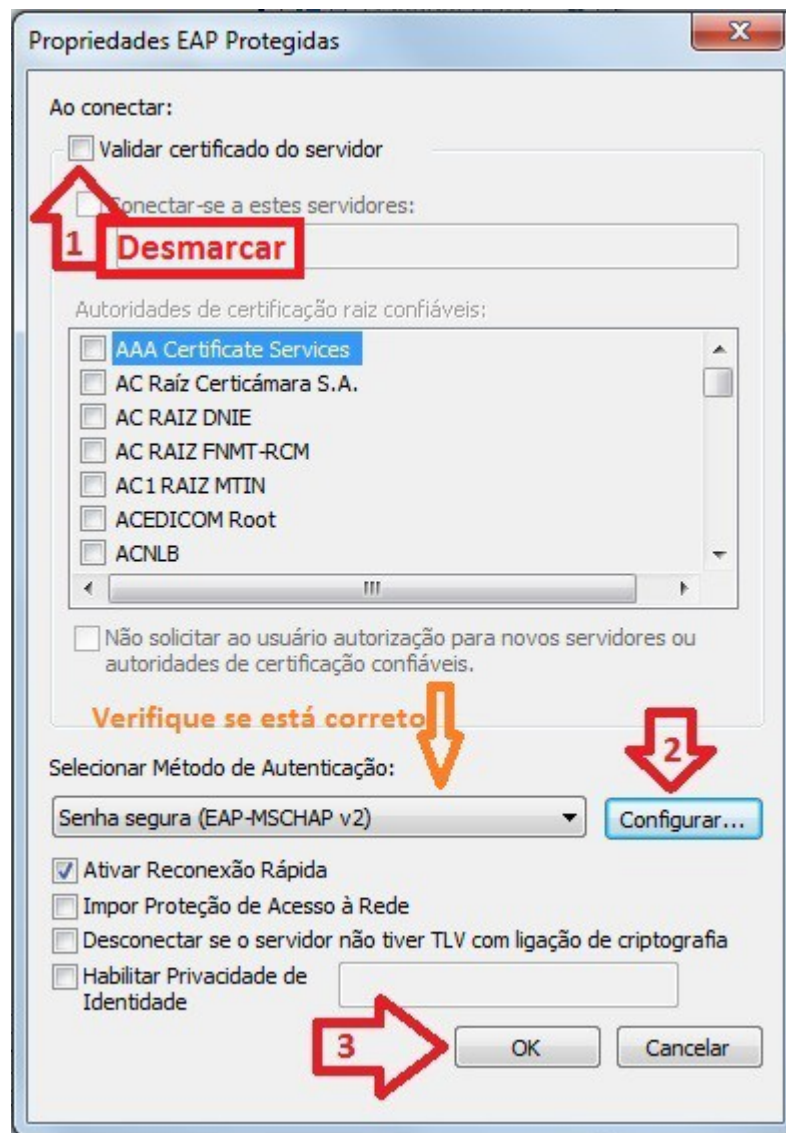


Figura 8: configurando opções de segurança da rede Wi-Fi UNIPAM.

9. Como mostra a Figura 9, desmarque a opção apresentada e clique em OK.



Figura 9: desmarcando opção padrão de autenticação.

10. Na sequência, conforme observa-se na Figura 10, serão alteradas as configurações avançadas.

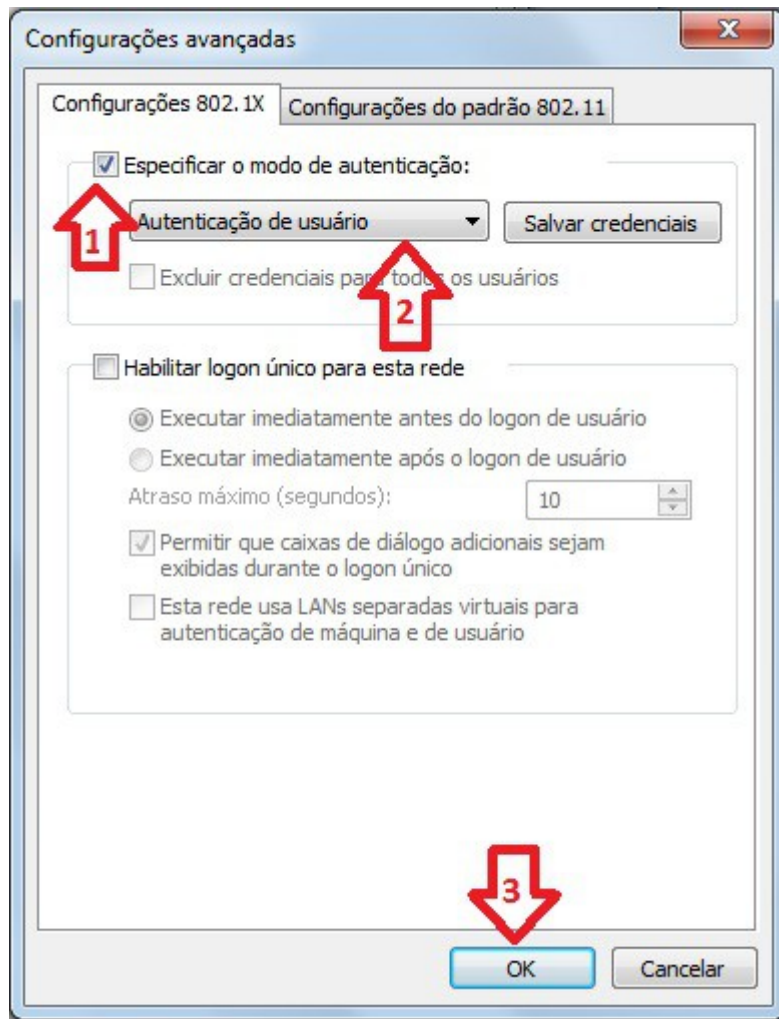


Figura 10: configurações 802.1X.

11. Para finalizar a configuração, clique no botão "Fechar", conforme observa-se na Figura 11.

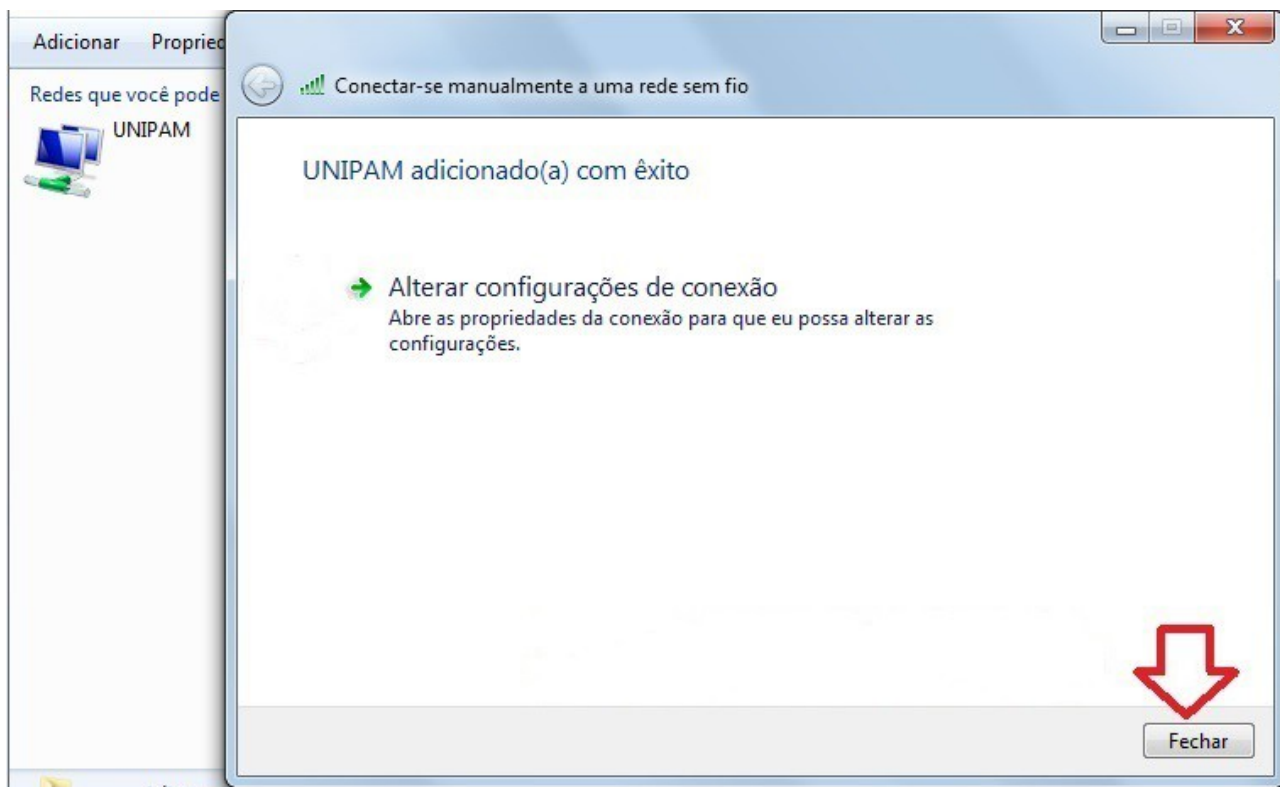


Figura 11: terminando a configuração da rede Wi-Fi UNIPAM.

12. Finalizada a configuração e observadas as recomendações apresentadas no início deste manual, já será possível conectar-se à rede Wi-Fi UNIPAM.